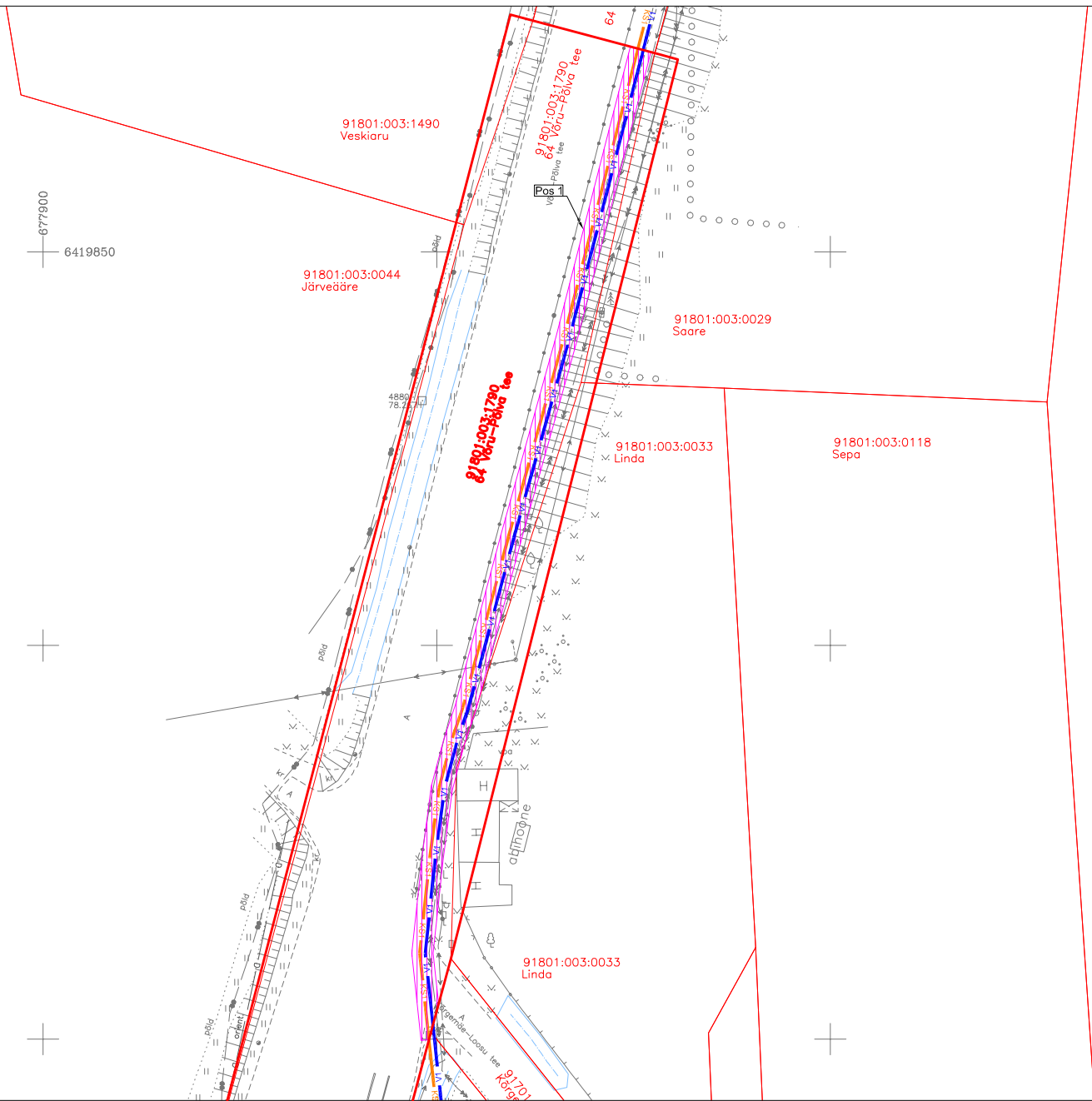


# Isikliku kasutusõiguse seadmise plaan

IKÕ ala Pos nr (plaanil)	Kinnistu registriosar nr	Katastriüksuse tunnus, nimi ja sihtotstarve	IKÕ ala pindala m <sup>2</sup>
Pos 1	8425250	91801:003:1790; 64 Võru-Põlva tee; transpordimaa	345



## Leppemärgid

	Olemasolev veetorustik		Olemasolev kanalisatsioonitorustik		Likvideeritav toru/kaev
	Projekteeritud survekanalisatsiooni torustik		Projekteeritud veetorustik		
	Kinnistute piirid				
	Kasutusõiguse seadmise ala				
	Projekteeritud veetorustiku pikkus	127 m			
	Projekteeritud kanalisatsioonitorustiku pikkus	129 m			

Projekti nimetus / asukoht Väimela ja Parksepa alevike ühendamise Võru linna ühisveevärgi ja -kanalisatsiooniga. Võru vald, Võrumaa			Töö nr 10-10-25-VK	
Koostaja OÜ Alkranel		Mõõtkava 1 : 800	Leht / formaat A4	Kuupäev 22.06.2026